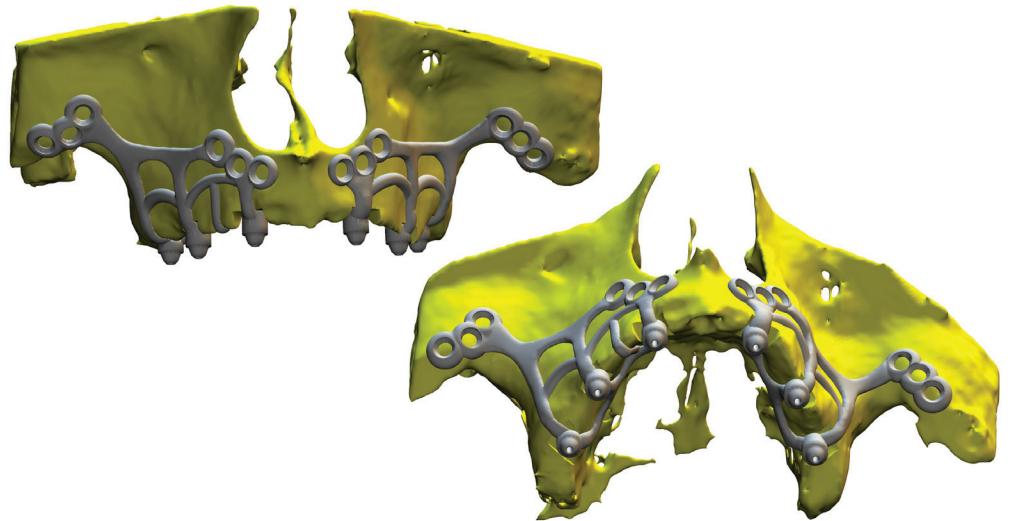




# Do fiksne totalne proteze v enem dnevu

Reševanje brezzobosti s pomočjo zobnih vsadkov (implantatov) je že dlje časa uveljavljena metoda. Običajno po vstavitvi implantatov počakamo vsaj 3 do 4 mesece, preden implantate obremenimo, da zagotovimo nemoteno celjenje kosti okoli novo vstavljenih implantatov, kar imenujemo osteointegracija. Po metodi All-on-4 ali z uporabo subperiostalnih implantatov pa dobi pacient nove zobe že takoj naslednji dan po posegu.



## Kako poteka?

Pri metodi All-on-4 hkrati z odstranitvijo zob (če so še prisotni) pobrusimo in prilagodimo kostnino alveolarnega grebena, nato pa vstavimo štiri daljše implantate, v katere privijemo posebne protetične nazidke (MUA), okoli katerih sluznico tesno zašijemo.

Takoj po zaključenem kirurškem posegu vzamemo odtis, zobotehnik pa do naslednjega dne izdelava začasno hibridno totalno protezo, ki jo preko štirih MUA nazidkov privijamo na svoje mesto. Po 4 do 6 mesecih, ko se pooperativni anatomski pogoji stabilizirajo, sledi izdelava definitivne kovinsko-keramične proteze, ki jo prav tako privijamo na mesto. Metoda je uporabna v zgornji in spodnji čeljusti.

Velika prednost metode All-on-4 je v tem, da je pacient samo en dan brez zob, ne pa 3 do 4 mesece, kot je bilo treba pri klasični metodi implantacije.

## Kaj pa, če primanjkuje kostnine?

V redkih primerih brezzobosti je prisotno tako hudo pomanjkanje ko-

stnine, da ni možna niti vstavev klasičnih implantatov niti implantatov po metodi All-on-4. Pri teh pacientih se je kostnina alveolarnih grebenov povsem resorbirala in je včasih do nosnega dna ali dna maksilarnih sinusov vsega skupaj le milimeter ali dva kosti.

V preteklosti smo te primere reševali z obsežnimi rekonstrukcijskimi posegi, pri katerih smo presajali kost, odvzeto iz medenice, lobanjskega svoda ali spodnjih okončin. Zdravljenje je bilo dolgotrajno in naporno, zahtevalo je hospitalizacijo in posege v splošni anesteziji, od prve operacije do končne protetične nadomestitve zob pa je minilo vsaj eno leto.

Na Kirurgiji Vesnaver smo začeli v teh primerih uporabljati individualno izdelane subperiostalne implantate.

## Kaj so subperiostalni implantati?

Gre za konstrukcijo iz titana, individualno izdelano za vsakega pacienta posebej na osnovi njegovega CBCT-ja (3D-slikanja). Konstrukcija se pritrdi s kratkimi vijaki v debe-

lo kost ob nosni odprtini in v telolčne kosti. Poseg naredimo v lokalni anesteziji in globlji sedaciji pod kontrolo anesteziologa, kar je za pacienta neboleče, udobno in psihično povsem nenaporno.

Po posegu gleda skozi dlesen na vrhu alveolarnega grebena 4 ali 6 protetičnih nazidkov (MUA abutmenti) – povsem enako, kot pri metodi All-on-4. Tudi tu pacient že naslednji dan dobi začasno hibridno akrilatno protezo, ko se pooperativni anatomski pogoji po 4 do 6 mesecih stabilizirajo, pa izdelamo definitivno kovinsko-porcelansko hibridno protezo.

**Če vas tovrsten poseg zanima, se preko našega telefona ali e-pošte naročite na informativni pregled.**



www.kirurgija-vesnaver.com  
Tel: 040 309 446  
E-mail: info@kirurgija-vesnaver.com

PROMO

